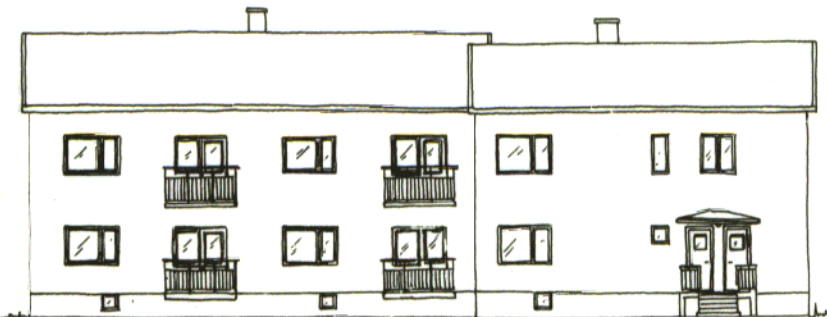
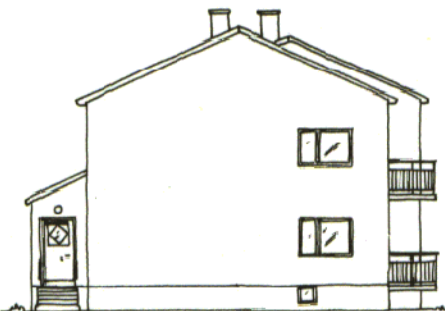


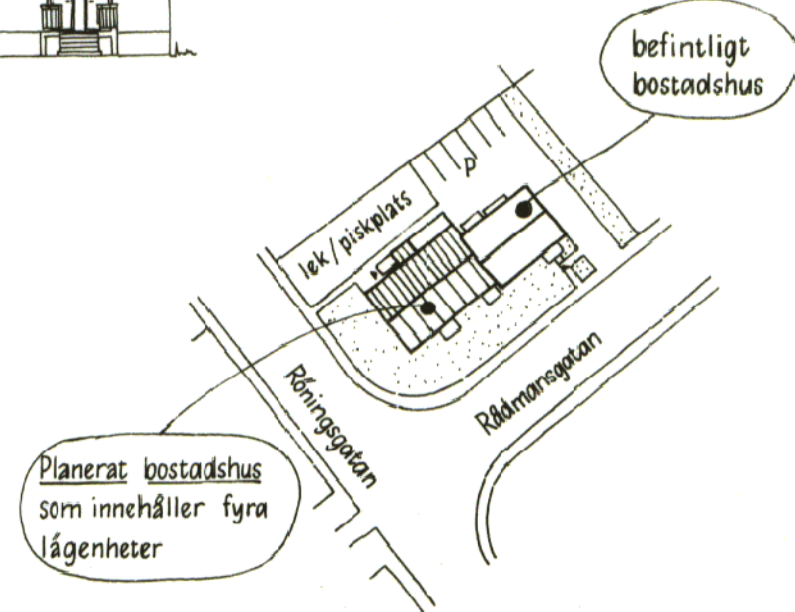
## ILLUSTRATION



Fasad mot Rådmanngatan

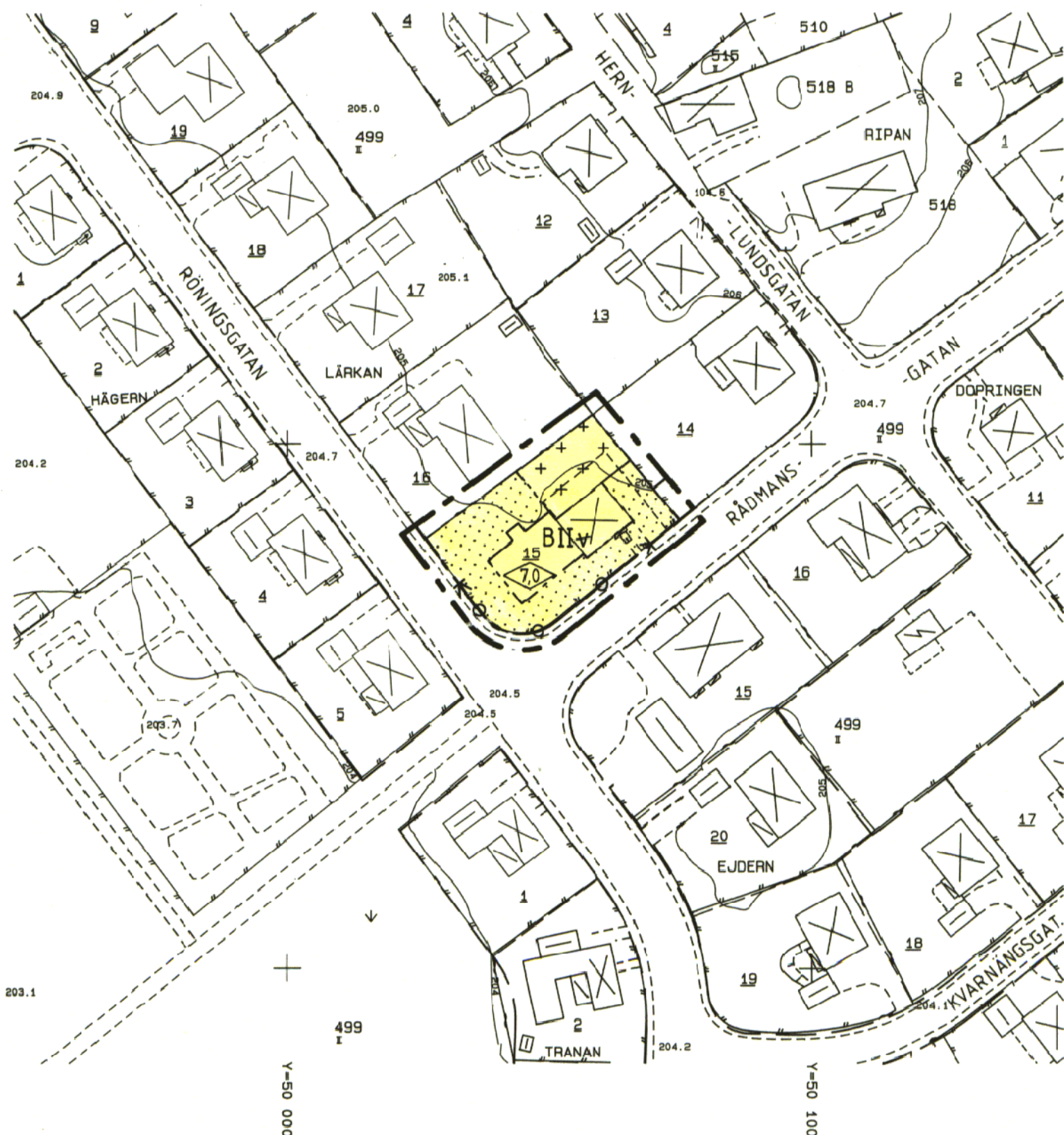


Gavel mot Röningsgatan



X=93 200

## PLANKARTA



X=93 100

X=93 000

## PLANBESKRIVNING

### Plandata

Planförslaget består av endast denna handling.

Planen handläggs med enkelt planförfarande eftersom den är av begränsad betydelse och berör ett fåtal sakägare.

Planområdet omfattar fastigheten Lärkan 15 som ligger vid Rådmanngatan/Röningsgatan, ca 1 km sydväst om stadens centrum.

### Planens syfte

Befintligt hus ska byggas till med ett tvåvånings bostadshus innehållande fyra lägenheter. Byggnadsytan blir ca 250 kvm. Projektet strider mot gällande plan (nr 34, fastställt 1958-11-07) vad gäller tillåten byggnadsyta och antal lägenheter. Byggnadsnämndens arbetsutskott har ställt sig positiv till projektet och beslutat om planändring.

### Genomförande

Byggherren står för hela genomförandet av planen.

### Beslut

Beslut	Datum	Instans
Godkänd för samråd	1990-03-07	BNau
Antagen	1990-04-25	BN
Laga kraft	1990-05-30	Lst

### GRUNDKARTANS BETECKNINGAR

	Fastighetsgräns
	Staket
	Häck
	Stödmur
	Väglinje
	Slänt
	Bostadshus resp. uthus med takmått
	Avvägd gatu- eller markhöjd
	Nivåkurvor
	Rutnät
	Tomt- resp. stadsägonummer

Grundkartan i skala 1:1000 har framställts genom uppritning på plotter. Kartdatabasen är upprättad av Eksjö kommuns plan- och byggkontor, genom digitalisering av primärkartan i skala 1:400. Detaljmätningen utförd på fotogrammetrisk väg av AIB. Kompletterad i januari 1990 av Eksjö kommuns plan- och byggkontor.

Koordinatsystem: 63:14 2,5 gon V

Höjdsystem: RH00

Fastighetsredovisningen kompletterad i januari 1990 av Eksjö kommuns plan- och byggkontor.

Byggnader redovisas efter takkontur.

Mätklass: II

Grundkartan är upprättad av byråingenjör Johnny Karlsson.

## PLANBESTÄMMELSER

### 1. Gränsbeteckningar

	Linje belägen 3 meter utanför planområdet
	Användningsgräns
	Egenskapsgräns

### 2. Användning av kvartersmark

	Bostäder
--	----------

### 3. Begränsning av markens bebyggande

	Marken får inte bebyggas
	Marken får endast bebyggas med uthus och garage

### 4. Markens anordnande

	Utfart får inte anordnas
--	--------------------------

### 5. Utformning

	Högsta byggnadshöjd i meter
	Högsta antal våningar
	Vind får inte inredas till bostäder

### 6. Administrativa bestämmelser

Detaljplanen får en genomförandetid på 5 år från den dag planen vinner laga kraft.

Planen är upprättad enligt plan- och bygglagen (PBL), med enkelt planförfarande

JÖNKÖPINGS LÄN  
EKSJÖ KOMMUN

DETALJPLAN FÖR  
LÄRKAN 15  
I EKSJÖ STAD

Upprättad av plan- och byggkontoret 1990-03-07

*Karin Nordin*  
Karin Nordin  
karttekniker

Dnr 1989-296-202

