



Sammanträde med	Kommunstyrelsen	
Plats och tid	Kommunfullmäktigesalen kl. 14:05-15:00	
Beslutande Ledamöter	Markus Kyllenbeck (M), ordförande Sebastian Hörlin (S) Annelie Hägg (C) Ulf Svensson (SD) Bo-Kenneth Knutsson (C) Ulf Björklingson (M) Lars Persson (S) Marianne Ljunggren (KD) Karolina Holmberg (S) Christer Ljung (L) § 1	
Tjänstgörande ersättare	Lennart Gustavsson (S) ersätter Maria Österberg (S) Lars Ugarph (M) ersätter Pernilla Andersson (M) Urban Svensson (SD) ersätter Jonas Lindvall (SD) Jan Nilsson (C) ersätter Christer Ljung (L) § 2	
Övriga närvarande Ersättare	Saimy Svärd (S) Karsten Offenbartl (S) Jan Nilsson (C) § 1	
Tjänstepersoner	Tord du Rietz, kommundirektör, sekreterare Mikael Wärnbring, samhällsbyggnadschef	
Övriga		
Utses att justera	Annelie Hägg (C)	
Justeringens plats och tid	Stadshuset 2025-01-28 Kl. 16:30	Paragrafer 1-2
Underskrifter		
	Sekreterare	
	Tord du Rietz	
	Ordförande	
	Markus Kyllenbeck	
	Justerande	
	Annelie Hägg (C)	

Justerandes sign

Utdragsbestyrkande

ANSLAG/BEVIS

Protokollet är justerat. Justeringen har tillkännagivits genom anslag.

Organ

Kommunstyrelsen

Sammanträdesdatum

2025-01-28

Förvaringsplats
för protokollet

Stadshuset

Datum då anslag
publiceras

2025-01-28

Datum då anslag
tas bort

2025-02-19

Underskrift

.....

Tord du Rietz

		Justerandes sign	
--	--	------------------	--

Utdragsbestyrkande

Upprop

Val av justerare

§ 1	Godkännande av föredragningslistan		4
§ 2	Bänarp 4:1 och 4:30	2025/16	5
			-
			7

Justerandes sign

Utdragsbestyrkande

Ks § 1 Godkännande av föredragningslistan

Beslut

Kommunstyrelsen beslutar

att föredragningslistan fastställs enligt föregående sida.

	Justerandes sign	Utdragsbestyrkande
--	------------------	--------------------

Ks § 2 Bänarp 4:1 och 4:30

Dnr KKK 2025/16

Beslut

Kommunstyrelsen beslutar

att ställa sig bakom samhällsbyggnadsnämndens utskotts beslutsförslag: att förvärva fastigheten utifrån givna förutsättningar, samt

att ärende omedelbart justeras och delges samhällsbyggnadsnämnden.

På grund av jäv deltar inte **Christer Ljung (L)** i handläggningen i detta ärende.

Ärendebeskrivning

Kommunstyrelsens presidium meddelade kommunstyrelsen ett maxbelopp inför kommande auktion. Beloppet har diskuterats fram tillsammans med samhällsbyggnadsnämndens presidium.

Fastigheterna Bänarp 4:1 och Bänarp 4:30 kommer att läggas ut till försäljning och försäljas genom auktion i början av februari. Fastigheterna bedöms kunna ha ett strategiskt värde för Eksjö kommuns långsiktiga utveckling främst avseende infrastruktur och bostadsbebyggelse.

Utredning

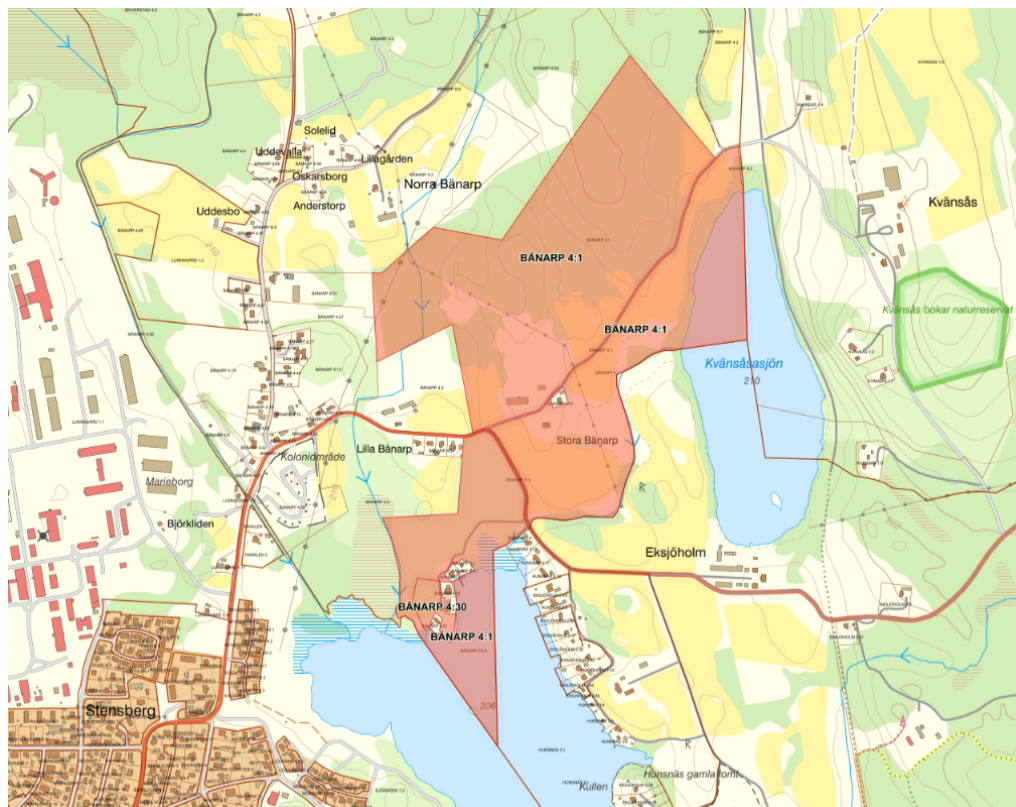
Areal enligt fastighetsregistret: 48,8 hektar, taxvärde totalt 5 148 tkr enligt 2023 års taxering.

Enligt taxering: 24 ha skog, 18 ha åkermark, 4 ha betesmark samt tomtmark till bostadsbyggnader och ekonomibygnader.

Fastigheten är att betrakta som strategisk. Främst för utveckling av skogsmarken som bedöms kunna utgöra bostäder långsiktigt. Övrig mark såsom jordbruks- och betesmark är snarare strategiskt utifrån framtida bytesaffärer eller annat syfte. Delar av fastigheten har tidigare varit intressant utifrån möjligheten att bygga en ny gång- och cykelväg då det framkommer klagomål årligen kring trafiksäkerhetsbrister i Bänarp.

Justerandes sign

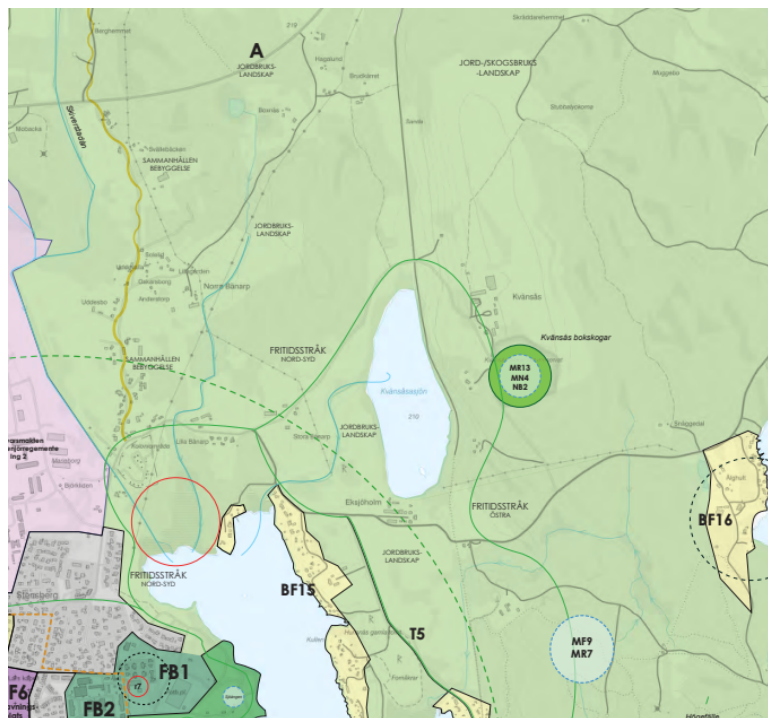
Utdragsbestyrkande



Enligt markanvändningskartan nedan som antogs i översiktsplan 2040 är området utpekat som areella näringar landsbygd (A) samt utpekade viktiga fritidsstråk. Samhällsbyggnadssektorn bedömer att det finns möjlighet att utveckla delar av området för bostäder främst i områdets norra delar. Detta markområde angränsar till Bänarp 4:54 som kommunen redan äger. Jordbruks- och betesmark är idag utarrenderat och bostadshuset är uthyrt.

Justerandes sign

Utdragsbestyrkande



Efter visningen den 24 januari lämnades en muntlig värdering till samhällsbyggnadsnämndens och kommunstyrelsens presidium.

Beslutsunderlag

Samhällsbyggnadsnämndens utskottets beslut 2025-01-15

Tjänsteskrivelse från Samhällsbyggnadschef Mikael Wärnbring och Mät- och exploateringschef Ingvar Lundquist

Utdrag:

Samhällsbyggnadsnämnden
Mät- och exploateringschefen

Justerandes sign

Utdragsbestyrkande